

KOST Koordinationsstelle für die dauerhafte Archivierung
elektronischer Unterlagen

Ein Gemeinschaftsunternehmen von Schweizer Archiven

20 Jahre KOST

12.09.2024

VSA Jahresversammlung



Wer ist KOST?

- Gemeinschaftsunternehmen zur Koordination und Beratung für die digitale Archivierung
- Verwaltungsvereinbarung als Basis

Originaltext

Verwaltungsvereinbarung

über die Zusammenarbeit der Schweizerischen Eidgenossenschaft mit den Kantonen, Gemeinden und dem Fürstentum Liechtenstein bezüglich Errichtung und Betrieb einer Koordinationsstelle für die dauerhafte Archivierung elektronischer Unterlagen (KOST)

vom 25. Februar 2003 (Stand 9. Mai 2018¹)

Die Schweizerische Eidgenossenschaft, die Kantone, Gemeinden und das Fürstentum Liechtenstein vereinbaren:

31 Trägerarchive

Nationalarchive:

- [↗ Schweizerisches Bundesarchiv](#)
- [↗ Landesarchiv Fürstentum Liechtenstein](#)

Kommunale Archive:

- [↗ Burgerbibliothek Bern](#)
- [↗ Stadtarchiv Bern](#)
- [↗ Stadtarchiv Luzern](#)
- [↗ Stadtarchiv St. Gallen](#)
- [↗ Stadtarchiv Zürich](#)

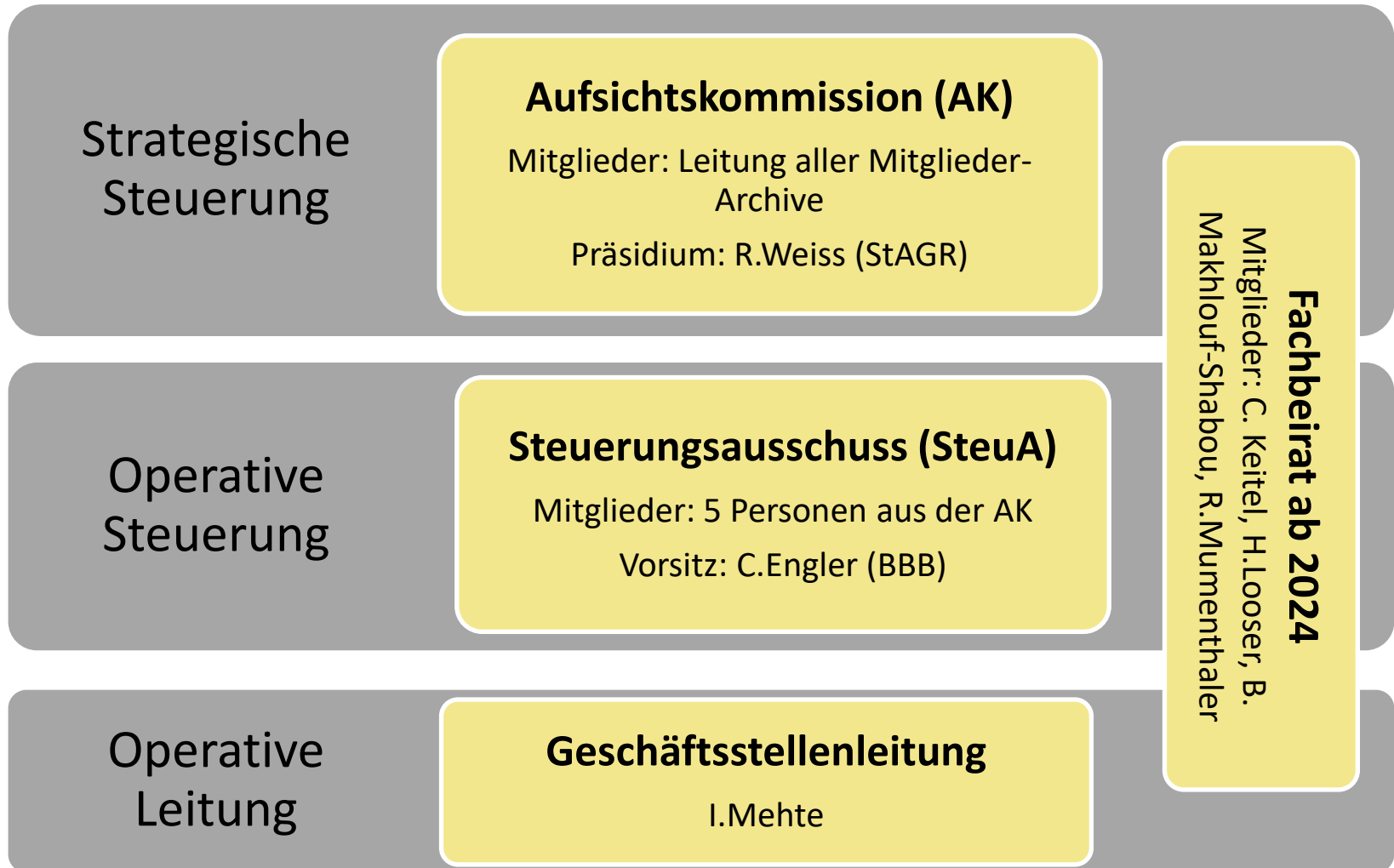
Institutionen:

- [↗ UZH Archiv](#)

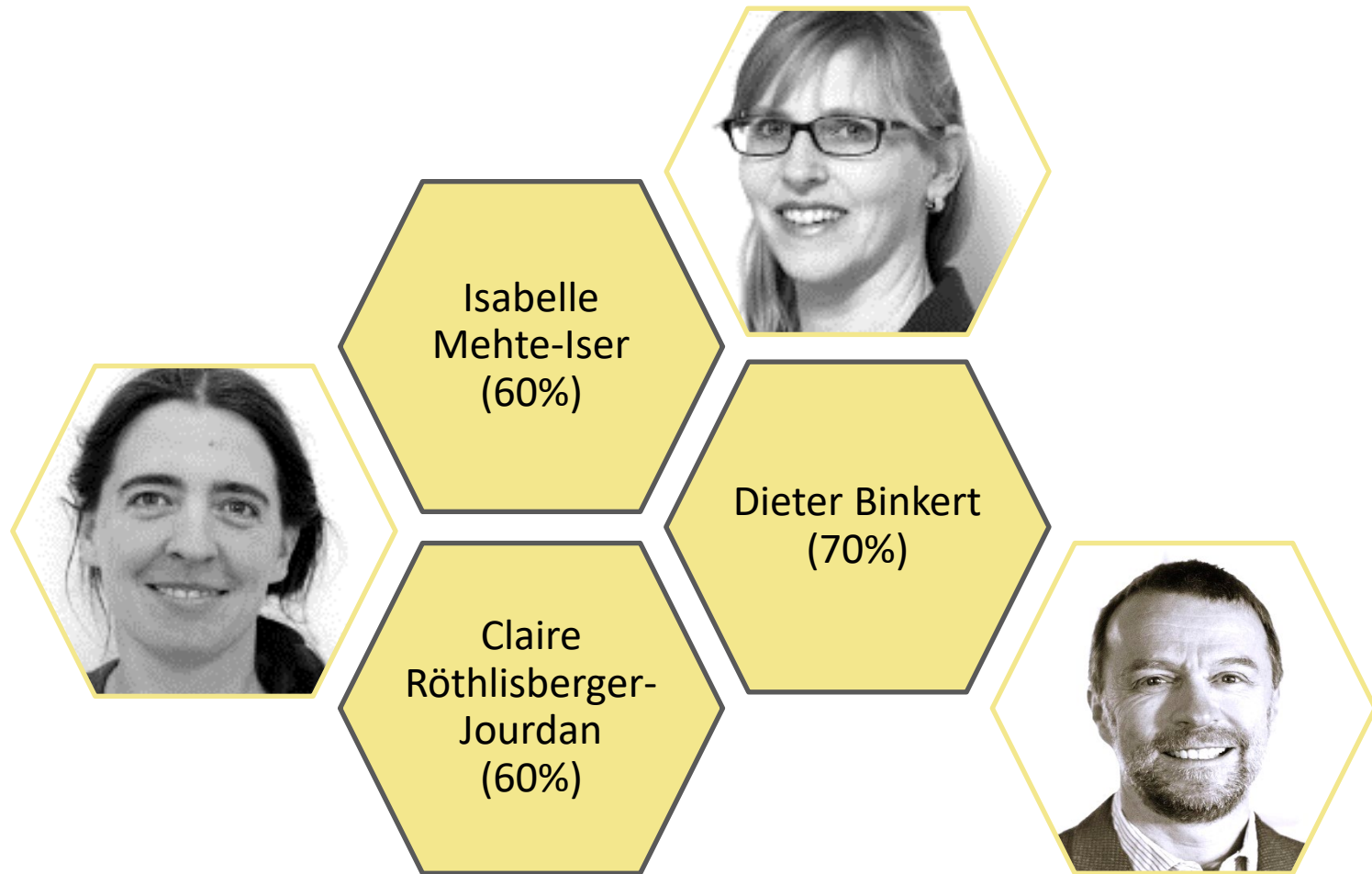
Kantonale Archive:

- [↗ Staatsarchiv Aargau](#)
- [↗ Staatsarchiv Appenzell Ausserrhoden](#)
- [↗ Landesarchiv Appenzell Innerrhoden](#)
- [↗ Staatsarchiv Basel-Stadt](#)
- [↗ Staatsarchiv Bern](#)
- [↗ Staatsarchiv Freiburg](#)
- [↗ Landesarchiv Glarus](#)
- [↗ Staatsarchiv Graubünden](#)
- [↗ Archives cantonales jurassiennes](#)
- [↗ Staatsarchiv Luzern](#)
- [↗ Archives de l'Etat de Neuchâtel](#)
- [↗ Staatsarchiv Nidwalden](#)
- [↗ Staatsarchiv Obwalden](#)
- [↗ Staatsarchiv Solothurn](#)
- [↗ Staatsarchiv St. Gallen](#)
- [↗ Staatsarchiv Schaffhausen](#)
- [↗ Staatsarchiv Schwyz](#)
- [↗ Staatsarchiv Thurgau](#)
- [↗ Archivio di Stato del Cantone Ticino](#)
- [↗ Staatsarchiv Uri](#)
- [↗ Archives cantonales vaudoises](#)
- [↗ Staatsarchiv Zug](#)
- [↗ Staatsarchiv Zürich](#)

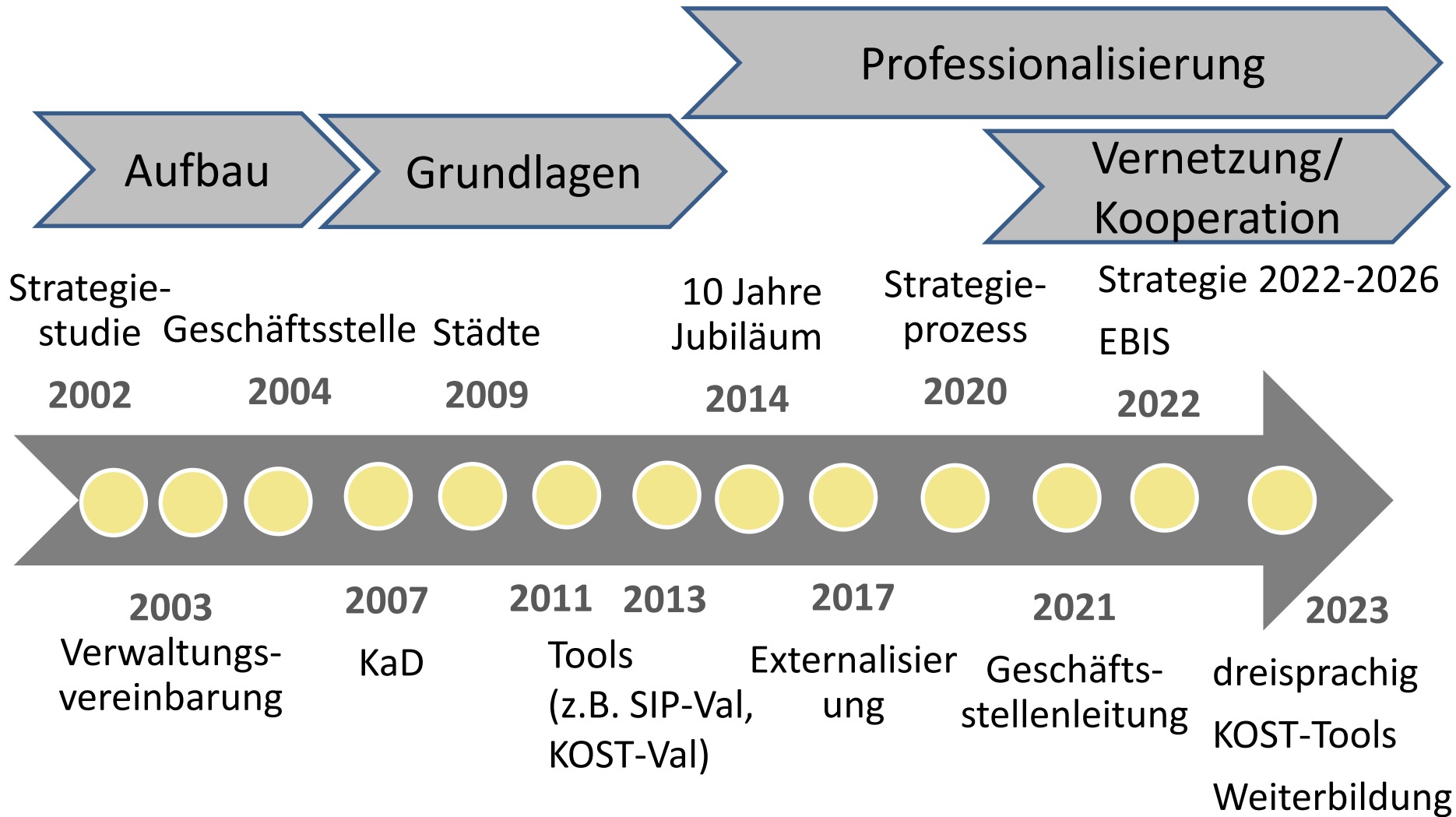
Organisation



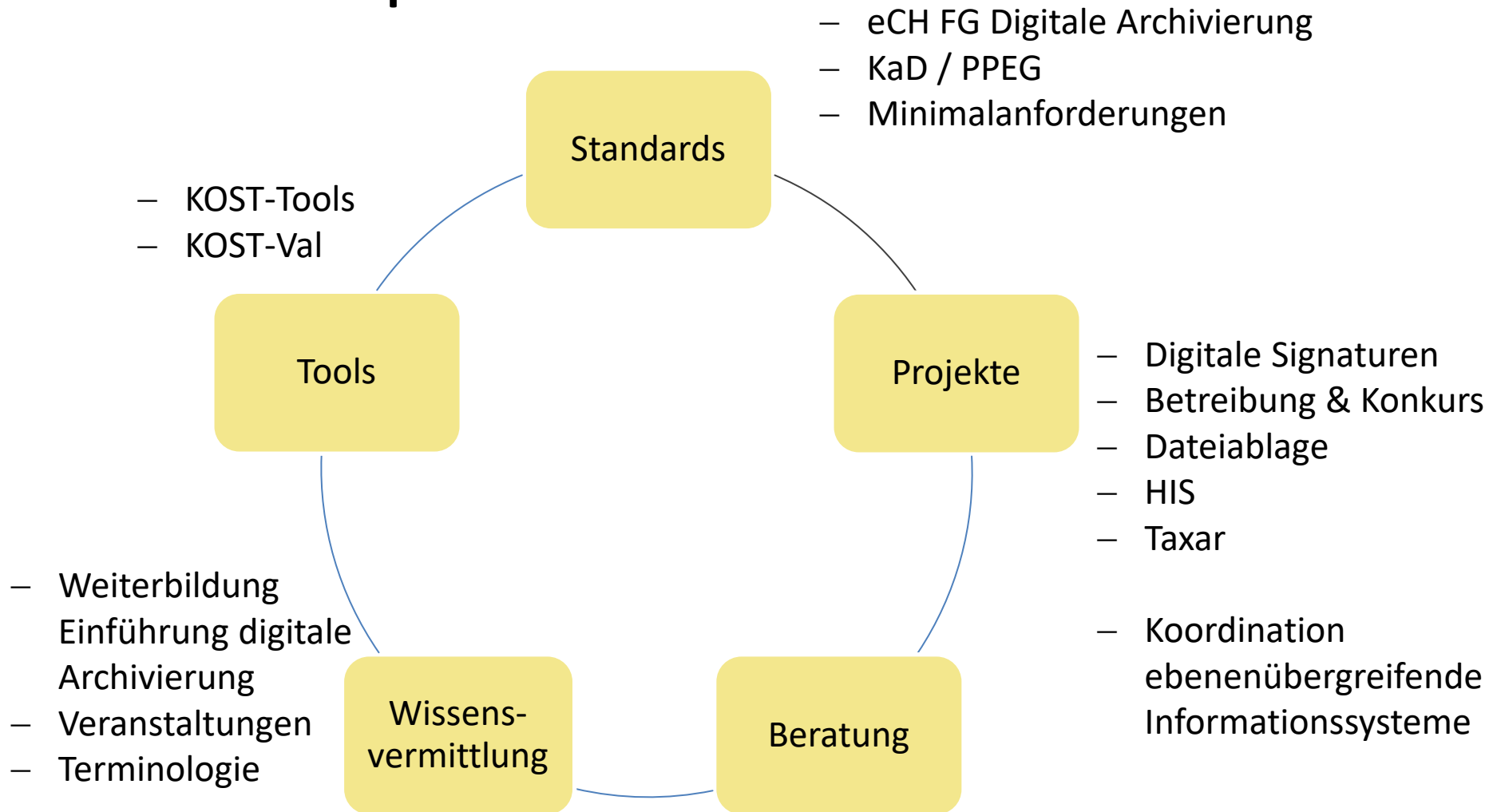
Geschäftsstelle



Rückblick



Produkteportfolio



Herausforderungen

**Künstliche
Intelligenz**

**Heterogene
Systemlandschaft**

**Ablieferungen aus
Fachanwendungen**

**Records in
Context /
linked data**

**Veille
technologique**

**Access/Digitaler
Lesesaal**

**Next
generation
AIS**

**Preservation
actions**

Interesse an Mitgliedschaft?

KOST

c/o Schweizerisches Bundesarchiv

Archivstrasse 24

CH-3003 Bern

info@kost.admin.ch

Isabelle Mehte-Iser

Tel. +41 79 225 27 02

isabelle.mehte-iser@kost.admin.ch

