

## Transferprojekt Gebäudeversicherung Projektdokumentation

### Inhalt

|     |  |   |
|-----|--|---|
| 1   | Konzept .....                                | 1 |
| 2   | Ablauf der Archivierung.....                 | 1 |
| 3   | Aufbau der Archivierungslösung .....         | 2 |
| 3.1 | Die Ablieferungsspezifikation.....           | 2 |
| 3.2 | Das Datenmodell .....                        | 2 |
| 3.3 | csv2siard .....                              | 2 |
| 3.4 | SIP Bildung.....                             | 3 |
| 3.5 | Gebäudeblatt- und Gebäudelisten-Viewer ..... | 3 |
| 4   | Systemübersicht .....                        | 4 |

### 1 Konzept

Das *Transferprojekt Gebäudeversicherung* soll die KOSTPROBE-Pilotlösung zur Archivierung von Registerdaten der Kantonalen Gebäudeversicherung in eine vollständige, zeitgemässe Archivierungslösung weiterentwickeln (deshalb der Name Transferprojekt).

Die archivistische Bewertung sieht vor, dass die Registerdaten der Kantonalen Gebäudeversicherung jeweils jährlich und vollumfänglich zu einem festgelegten Stichtag ins Archiv übernommen werden. Einzeldossiers werden weiterhin als Papierdossiers nach Auswahl und als Sample übernommen. Details zum Umfang der zu archivierenden Registerdaten sind in den Bewertungsempfehlungen<sup>1</sup> der Arbeitsgruppe Bewertung dargestellt und in eine entsprechende Datenmodellierung in die Registerdatenübernahme eingeflossen.

### 2 Ablauf der Archivierung

Jährlich wird bei der Kantonalen Gebäudeversicherung ein Registerdatenexport durchgeführt und die exportierten CSV-Dateien an das Archiv geliefert. Im Falle von GemDat als Softwarelösung bei der Gebäudeversicherung wird der Export mit „GV Tabellen Export 2.01“ als GV-Tabellenexport<sup>2</sup> durchgeführt. Im Falle vom System Hasler wird ein CSV-Export mit sechs entsprechenden Datenbankabfragen erstellt<sup>3</sup>. Details der Ablieferung und Stichtag richten sich nach den Vereinbarungen zwischen Archiv und Gebäudeversicherung, empfohlen wird aber eine Ablieferung unter Einhaltung des eCH-Standards 160 „Archivistische Ablieferungsschnittstelle“.<sup>4</sup>

<sup>1</sup> Siehe *GV\_Bewertungsempfehlung\_V1.1.doc* vom 21. Juni 2006.

<sup>2</sup> Siehe *GVTabellenExport\_v2.01.pdf* der Firma GemDat vom 22. Dezember 2009

<sup>3</sup> Siehe *Tabellenmapping\_Gemdat\_Hasler\_V7.pdf* vom 14. September 2006 und *Datenmodell\_System-Hasler.xls*.

<sup>4</sup> Die Ablieferung ist auch in *GVA\_Uebernahme\_Prozessbeschreibung\_V7.pdf* vom 14. September 2006 im Detail spezifiziert.

### 3 Aufbau der Archivierungslösung

Die Archivierungslösung besteht aus vier Teilen:

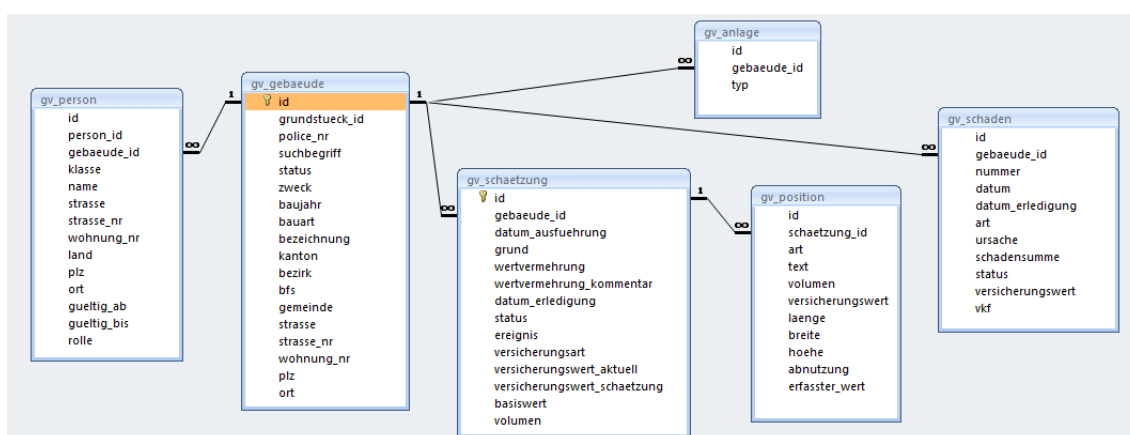
- einer Ablieferungsspezifikation für die Gebäudeversicherung;
- dem Datenmodell für die so archivierten Registerdaten;
- einem Tool (csv2siard) zur Konvertierung von CSV-Dateien in das Datenbankarchivierungsformat SIARD;
- einem Viewer, der aus dem SIARD-Archiv entsprechende Gebäudedatenblätter und -listen zusammenstellen und anzeigen kann.

#### 3.1 Die Ablieferungsspezifikation

Bis zur Genehmigung der eCH-Spezifikation einer archivischen Ablieferungsschnittstelle soll die Ablieferungsspezifikation der schweizerischen Bundesarchives<sup>5</sup> für Ablieferungen von Datenbanken berücksichtigt werden. Die Ablieferung kann bei entsprechender Vereinbarung aber auch formlos als Sammlung von CSV Dateien erfolgen.

#### 3.2 Das Datenmodell

Das Datenmodell stellt eine Vereinfachung der Gebäudeversicherung-Registerdaten unter Berücksichtigung der Anforderungen einer langfristigen Archivierung dar. Das Datenmodell ist in *gv-model-v11* beschrieben<sup>6</sup> und als XML-basierte Datenbankbeschreibung nach Torque 4.0<sup>7</sup> spezifiziert<sup>8</sup>.



Das Datenmodell *gv-model-v11*

Gegenüber der Datenmodellierung der KOSTPROBE-Pilotlösung *Tabellenmapping\_Gemdat\_Hasler\_V7.pdf* vom 14. September 2006 konnte durch Verzicht auf Co-dewertspalten die Anzahl Felder noch einmal um 20% reduziert werden.

#### 3.3 csv2siard

Das Tool *csv2siard*<sup>9</sup> erlaubt die Umwandlung von CSV-Dateien in jeweils eine SIARD-Datei unter Berücksichtigung eines hinterlegten Datenmodells. Das Tool *csv2siard*

<sup>5</sup> Siehe <http://www.bar.admin.ch/themen/00876/00877/index.html?lang=de> „Spezifikation Submission Information Package (SIP)“ Version 1.0, vom September 2009.

<sup>6</sup> Siehe *Datenmodell Archivierung Gebäudeversicherungsdaten\_v11.pdf* vom 27. August 2012.

<sup>7</sup> Apache Torque ist ein Sub-Projekt des Apache Software Foundation Database Projects. Es ist ein objekt-relationaler Mapper für Java <http://db.apache.org/torque/>

<sup>8</sup> *gv-model-v11.xml*

<sup>9</sup> Details zum Tool *csv2siard* unter [http://kost-ceco.ch/cms/index.php?csv2siard\\_de](http://kost-ceco.ch/cms/index.php?csv2siard_de)

kann auch Datenmodelle konvertieren, in diesem Falle „GV Tabellen Export 2.01“ in *gv-model-v11*.

SIARD<sup>10</sup> ist das vom schweizerischen Bundesarchiv vorgeschlagene Format zur Archivierung von relationalen Datenbanken. Verschiedene Tools erlauben es, eine SIARD-Datei zu verifizieren, anzuschauen, mit Metadaten zu ergänzen und wieder in eine relationale Datenbank zu importieren.

### 3.4 SIP Bildung

Die mit Vorteil bereits bei der Gebäudeversicherung erstellte SIARD Datei kann entweder mit dem Package Handler des Schweizerisches Bundesarchiv oder dem KOST Script *GV\_SIP\_builder* in ein Ablieferungspaket (SIP<sup>11</sup>) nach dem zukünftigen Standard *eCH 160*<sup>12</sup> für archivische Ablieferungspakete eingepackt werden und steht so im Archiv für den *Ingest*<sup>13</sup> in das Archivsystem zur Verfügung.

### 3.5 Gebäudeblatt- und Gebädelisten-Viewer

Dieses Tool erlaubt es, aus dem SIARD-Archiv entsprechende Gebäudedatenblätter und -listen zusammenzustellen und anzuzeigen. Als Formular und Listengenerator wurde MS-Access gewählt.

The screenshot displays the 'Gebäudeblatt QbF' search form and two data views. The search form includes fields for 'Gemeinde', 'Lage', 'Grundstück', 'Gebäude', 'Name', 'Adresse', 'Schaden', 'Schadenart', 'Ursache', and 'Datum', along with 'Abrechnen' and 'OK' buttons. The 'Gebäudeverzeichnis' view shows a table of buildings with columns for 'Gemeinde', 'Lage', 'Police-Nr.', 'Geb.-Nr.', 'Baujahr', 'Beschreibung', and 'Name'. The 'Gebäudeblatt' view shows detailed information for a specific building, including 'Gemeinde', 'Lage', 'Grundstück', 'Eigentümer', 'Schätzung', and 'Gebäudeeteil'.

| Gemeinde  | Lage         | Police-Nr. | Geb.-Nr. | Baujahr | Beschreibung            | Name   |
|-----------|--------------|------------|----------|---------|-------------------------|--|
| Bubendorf | Bäckerstr. 2 | 01 10008   | 202      | 1969    | Reine Wohngebäude       | Eigt. Sachbet Italo Erben<br>Verw. Sachbet Ernestina |
|           | Hauptstr. 50 | 01 10009   | 1        | 1899    | Gastwirtschaftsbetriebe | Eigt. Dalcher Marcell                                |

| Berichtskanton BL   |  | Berichtsperiode 2006 |                   |         |           |        |                   |
|---------------------|--|----------------------|-------------------|---------|-----------|--------|-------------------|
| Gemeinde:           | Anwil  | Versicherungs-Nr.:   | 01 10001          |         |           |        |                   |
| Lage:               | Feldstr. 3                                     | Baujahr:             | 1978              |         |           |        |                   |
| Grundstück:         | 917  | Zweck:               | Reine Wohngebäude |         |           |        |                   |
| Eigentümer:         | Biel Barbara (-Troier) Feldstr. 3, 469 4 Anwil |                      |                   |         |           |        |                   |
| <b>Schätzung</b>    |  |                      |                   |         |           |        |                   |
| Schätzungsgrund:    | Revision                                       | Ereignis:            |                   |         |           |        |                   |
| Schätzungsdatum:    | 05.01.2005                                     | Versicherungsart:    | Reinwert          |         |           |        |                   |
| (Datum erledigt):   | 05.01.2005                                     | Versicherungswert:   | Fr. 427000.00     |         |           |        |                   |
| Wertvermehrung:     | 0  | (Schätzung):         | Fr. 407000.00     |         |           |        |                   |
| Kommentar:          | (Reinwert): 0                                  |                      |                   |         |           |        |                   |
| Status:             | Volumen (m3): 700                              |                      |                   |         |           |        |                   |
| <b>Gebäudeeteil</b> |  |                      |                   |         |           |        |                   |
|                     | Länge  | Breite               | Höhe              | Volumen | Abnutzung | Bauart | Versicherungswert |
| Balkon Süd          | 3.5  | 1                    | 2                 | 300     | 80.00%    | Hart   | Fr. 36'850.00     |
| Garage              | 6  | 2.8                  | 2.5               | 80      | 75.00%    | Hart   | Fr. 12'260.00     |
| Keller              | 5.1  | 1                    | 2.5               | 191     | 80.00%    | Hart   | Fr. 66'850.00     |

Query by Form und verschiedene Datenansichten im GV-Viewer

<sup>10</sup> Siehe zu SIARD <http://www.bar.admin.ch/dienstleistungen/00823/00825/index.html?lang=de>

<sup>11</sup> SIP (Submission Information Object) nach OASIS (ISO 14721). Siehe dazu zum Beispiel eine Zusammenfassung der Schweizerische Nationalbibliothek:

[http://www.nb.admin.ch/nb\\_professionnel/01693/01696/01876/01878/index.html?lang=de](http://www.nb.admin.ch/nb_professionnel/01693/01696/01876/01878/index.html?lang=de)

Bzw. die vollständige Dokumentation <http://public.ccsds.org/publications/archive/650x0b1.pdf>

<sup>12</sup> eCH-0160: Archivische Ablieferungsschnittstelle, Entwurf, 24.07.2012

<http://www.ech.ch/vechweb/page?p=dossier&documentNumber=eCH-0160&documentVersion=4.00>

<sup>13</sup> *Ingest*, Datenübernahme, nach OASIS Übernahme der vom Produzenten erzeugten SIPs (Submission Information Packages).

## 4 Systemübersicht

Diese Systemübersicht zeigt, wie die in der jeweiligen Gebäudeversicherungs-Applikation bewirtschafteten Daten vereinheitlicht und reduziert werden auf die aus archiverischer Sicht archivwürdigen Registerdaten. Ziel ist es von der jeweils unterschiedlichen Businesslösung (Gemdat, Hasler, Alice etc.) hin zu einer in den Archiven einheitlichen Registerarchivierung zu kommen und damit die bestehende Archivserie fortzusetzen. Aus Kostengründen wird zudem versucht mit wenigen Tools zu diesem Ziel zu gelangen. Alle eingesetzten Tools (*csv2siard*<sup>14</sup>, *SIARD Suite*<sup>15</sup>, *Package Handler*<sup>16</sup> und *SIP-Val*<sup>17</sup>) sind auch anderweitig verwendet und kostenfrei (*Open Source* oder *Freeware*). Einzig der *Gebäudeblatt- und Gebäudelisten-Viewer* ist eine spezielle Entwicklung der KOST im Rahmen dieses Projekts.

| <b>GV-Businesslösung</b>                          | <b>GemDat (LU)</b>                                   | <b>GemDat (ZH)</b>          | <b>Hasler (TG)</b>  | <b>Alice (BE)</b>           |
|---|--|-----------------------------|---------------------|-----------------------------|
| Export-Schnittstelle oder Exportlösung            | Exportschnittstelle (v 2.01)                         |                             | Cristal Report      |                             |
| <i>Datenmodell Exportdaten</i>                    | <i>GemDat (v 2.01)</i>                               | <i>internes Datenmodell</i> | <i>gv-model-v11</i> | <i>internes Datenmodell</i> |
| Exportformat bzw. Verbindungsschicht              | CSV Dateien  | ODBC                        | CSV                 | ODBC                        |
| Datenmodelltransformation                         | csv2siard (SQL Modul)                                |                             |                     | csv2siard (SQL Modul)       |
| <i>archivwürdige Registerdaten</i>                | <i>gv-model-v11</i>                                  |                             |                     |                             |
| Konvertierung in SIARD Format                     | csv2siard (KOST)                                     |                             |                     |                             |
| Kontrolle SIARD                                   | SIARD Suite (Schweizerisches Bundesarchiv)           |                             |                     |                             |
| Einpacken in SIP <sup>18</sup> Ablieferungsformat | Package Handler (Schweizerisches Bundesarchiv)       |                             |                     |                             |
| Kontrolle SIP                                     | SIP-Val (KOST)                                       |                             |                     |                             |
| Einfügen in Archivsystem                          | Archiv spezifisches <i>Ingest</i> <sup>19</sup> Tool |                             |                     |                             |
| Einfügen in Archivsystem                          | Gebäudeblatt- und Gebäudelisten-Viewer (KOST)        |                             |                     |                             |

Die Datenkonvertierung erfolgt durch Konfiguration des csv2siard SQL Moduls, d.h. es werden für jede Tabelle im Datenmodell *gv-model-v11* Views für das Quelldatenmodell ins SQL Syntax hinterlegt, eine Programmierung ist dazu nicht notwendig.

<sup>14</sup> Siehe csv2siard: [http://kost-ceco.ch/cms/index.php?csv2siard\\_de](http://kost-ceco.ch/cms/index.php?csv2siard_de)

<sup>15</sup> Siehe SIARD Suite: <http://www.bar.admin.ch/dienstleistungen/00823/00825/index.html?lang=de>

<sup>16</sup> Siehe Package Handler: <http://www.bar.admin.ch/dienstleistungen/00823/01559/index.html?lang=de>

<sup>17</sup> Siehe SIP-Val: [http://kost-ceco.ch/cms/index.php?sip-val\\_de](http://kost-ceco.ch/cms/index.php?sip-val_de)

<sup>18</sup> SIP, siehe weiter oben

<sup>19</sup> Ingest, siehe weiter oben